



Catálogo 2017

LK:
seguridad

ARFE



Ponemos a su disposición nuestro expositor, perfectamente adaptado a nuestras series de cajas fuertes, para la correcta y segura exposición del producto en su negocio.



Serie **70**

04



Serie **3500**

20



Serie **500TN**

36



Serie **100**

06



Serie **3800**

22



Serie **880**

38



Serie **2200**

08



Serie **3900**

24



Serie **740**
750

40



Serie **2300**

10



Serie **4300**

26



Serie **760**
770

42



Serie **2500**

12



Serie **4500**

28



Serie **780**
790

44



Serie **2600**

14



Serie **4600**

30



Accesorios
Serie **7xx**

46



Serie **2700**

16



Serie **5400**

32



Serie **7700**

48



Serie **3300**

18



Serie **500**

34



Serie **9000**

50

Gama de Empotrar Básica



Serie 70



Modelos

70 Completa

- Completa con toma de red doble tipo Schuko.

70 Básica

- Sin tomas de red, indicado para instalar la serie de mecanismos comerciales de su domicilio.

Características comunes

- Envoltorio exterior de acero de 1mm.
- Doble cajón interior superior de acero de 1mm.
- Doble cajón interior inferior de acero de 1mm.
- Amplio espacio de almacenamiento en zona inferior.
- Cajón principal de acero de 1mm con bloqueo mediante cerradura de puntos.
- Pestillo doble en cajón principal.
- Alfombrilla interior en todos los cajones.
- Camuflaje frontal de acero de 1mm soportado por doble imán.
- Montaje de cualquier mecanismo eléctrico comercial para igualarse con los de su domicilio.
- Acepta la conexión, no funcional, de cualquier aparato eléctrico para mejorar el camuflaje.
- Solapas antiextracción en laterales.
- Caja en color negro RAL9004.

Observaciones

- Las dimensiones del acceso al interior son 72mm de altura y 143mm de ancho.
- Esta serie puede fabricarse en otros tamaños y colores bajo pedido. Consulte con nuestro departamento comercial.



Tamaño Nº	Medidas exteriores en milímetros			Medidas interiores en milímetros			Peso en kilogramos	Volumen en litros	Número pestillos	Número cajones
	Alto	Ancho	Fondo	Alto	Ancho	Fondo				
01	200	450	140	198	420	103	5,2	8,5	1	5

Gama de Agrupaciones



Serie **100**



Modelos

100

- Sistema de cierre movido por cerradura de puntos.
- Llave maestra para apertura de emergencia ante pérdida de llave.

Características comunes

- Envoltente exterior en acero de 1mm.
- Estructura interior en acero de 1mm.
- Puertas individuales en acero de 1,5mm.
- Bisagras interiores regulables con apertura de 90°.
- Pestillos de acero de 2mm.
- Zócalo de 300mm de altura en acero de 2,5mm.
- Altura total de la agrupación de 1830mm.
- Estructura de columna disponible en 2 anchos y 2 fondos.
- Columnas preparadas para división vertical con estantes en un máximo de 12 espacios.
- Puertas individuales para cerrar 1, 2, 3 y 4 espacios.
- Columnas con distinta configuración apilables lateralmente sin limitaciones.
- Numeración de casilleros por disco de acero inoxidable grabado.
- Estructura, envoltente exterior y zócalo en color gris RAL7021.
- Puertas en color gris RAL7040.

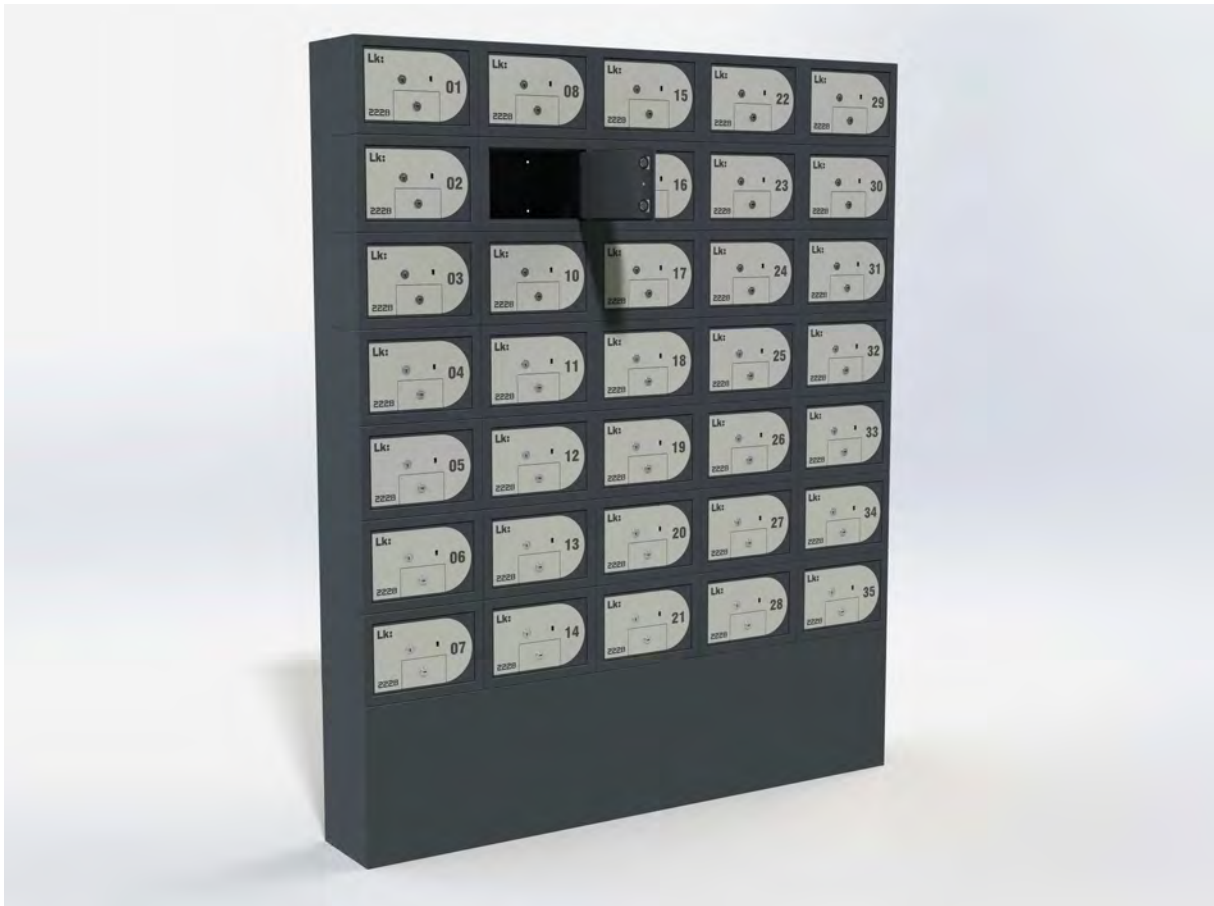
Observaciones

- Esta serie puede fabricarse con otros sistemas de cierre a su criterio. Con sulte con nuestro departamento comercial.
- Esta serie puede fabricarse en otros tamaños y colores bajo pedido. Consulte con nuestro departamento comercial.



Tamaño Nº	Medidas exteriores en milímetros				Medidas interiores en milímetros				Volumen en litros		Puertas por columna
	Alto	Ancho	Fondo 1	Fondo 2	Alto	Ancho	Fondo 1	Fondo 2	Fondo 1	Fondo 2	
01	125	250	300	400	115	230	255	355	6,7	9,4	12
02	250	250	300	400	240	230	255	355	14,1	19,6	6
03	375	250	300	400	365	230	255	355	21,4	29,8	4
04	500	250	300	400	490	230	255	355	28,7	40,0	3
05	125	350	300	400	115	330	255	355	9,7	13,5	12
06	250	350	300	400	240	330	255	355	20,2	28,1	6
07	375	350	300	400	365	330	255	355	30,7	42,8	4
08	500	350	300	400	490	330	255	355	41,2	57,4	3

Gama de Agrupaciones de Pago



Serie **2200**



Modelos

2228

- Sistema de cierre movido por cerradura monedero de puntos.
- Puede incorporar cerradura monedero apta para uso con monedas de 0,5, 1 ó 2€.
- Llave maestra para apertura de emergencia ante pérdida de llave.

Características comunes

- Envoltorio exterior de acero de 1,5mm.
- Puerta de acero de 6mm.
- Bisagra interior con sistema antipalanca.
- Bulones giratorios a un lado de acero de 20mm.
- Guías de deslizamiento de bulones en ABS en puerta.
- Alojamiento de bulones de ABS en cuerpo.
- Cajón de recaudación exterior con cerradura de puntos.
- Llave maestra para apertura de cajones de recaudación en agrupaciones.
- Contador mecánico de monedas recaudadas opcional.
- Agujeros de fijación en base y trasera.
- Caja en color gris RAL7021.
- Embellecedor en color plata RAL9006.



Observaciones

- Las dimensiones del acceso al interior, con la puerta abierta, pueden calcularse restando 62mm a la altura y 87mm al ancho nominales.
- Esta serie puede fabricarse en otros tamaños y colores bajo pedido. Consulte con nuestro departamento comercial.
- También pueden suministrarse en agrupaciones montadas, dotadas de un zócalo a medida. Consulte con nuestro departamento comercial.



Tamaño Nº	Medidas exteriores en milímetros			Medidas interiores en milímetros			Peso en kilogramos	Volumen en litros	Número bulones	Número estantes
	Alto	Ancho	Fondo	Alto	Ancho	Fondo				
01	225	325	250	222	322	197	10,2	14,1	2	-

Gama de Empotrar Básica



Serie **2300**



Modelos

2301

- Sistema de cierre movido por cerradura de gorjas.

2302

- Sistema de cierre movido por cerradura de puntos.

2305

- Sistema de cierre movido por pomo.
- Bloqueo por electroimán.
- Clave electrónica de 1 a 8 dígitos.
- Llave de emergencia ante olvido de clave.
- Contactos para batería externa ante agotamiento de pilas.

2306

- Sistema de cierre movido por cerradura de puntos.
- Bloqueo adicional por electroimán.
- Clave electrónica de 1 a 8 dígitos.
- Llave de emergencia ante olvido de clave.
- Contactos para batería externa ante agotamiento de pilas.

2309

- Sistema de cierre movido por cerradura de gorjas.
- Bloqueo adicional por electroimán.
- Clave electrónica de 1 a 8 dígitos.
- Llave de emergencia ante olvido de clave.
- Contactos para batería externa ante agotamiento de pilas.



Características comunes

- Envoltorio exterior de acero de 1,5mm.
- Puerta de acero de 6mm.
- Bisagra interior con sistema antipalanca.
- Bulones giratorios a un lado de acero de 20mm.
- Guías de deslizamiento de bulones en ABS en puerta.
- Alojamiento de bulones de ABS en cuerpo.
- Estantes regulables en 3 posiciones.
- Solapas antiextracción en trasera.
- Gama con 4 tamaños y 2 fondos.
- Caja en color gris RAL7021.
- Embellecedor en color plata RAL9006.

Observaciones

- Las dimensiones del acceso al interior, con la puerta abierta, pueden calcularse restando 60mm a la altura y 77mm al ancho nominales.
- Todos los tamaños incorporan estantes interiores regulables. Pueden suministrarse con estantes adicionales a su criterio. Consulte con nuestro departamento comercial.
- Esta serie puede fabricarse en otros tamaños y colores bajo pedido. Consulte con nuestro departamento comercial.

Tamaño Nº	Medidas exteriores en milímetros				Medidas interiores en milímetros				Peso en kilogramos		Volumen en litros		Número bulones	Número estantes
	Alto	Ancho	Fondo 1	Fondo 2	Alto	Ancho	Fondo 1	Fondo 2	Fondo 1	Fondo 2	Fondo 1	Fondo 2		
01	225	325	200	300	165	265	150	250	9,8	11,3	6,6	10,9	2	1
02	325	325	200	300	265	265	150	250	12,7	14,5	10,5	17,6	2	1
03	325	425	200	300	265	365	150	250	15,8	17,9	14,5	24,2	2	1
04	425	325	200	300	365	265	150	250	15,6	17,6	14,5	24,2	2	1

Gama de Sobreponer Básica



Serie **2500**



Modelos

2501

- Sistema de cierre movido por cerradura de gorjas.

2502

- Sistema de cierre movido por cerradura de puntos.

2505

- Sistema de cierre movido por pomo.
- Bloqueo por electroimán.
- Clave electrónica de 1 a 8 dígitos.
- Llave de emergencia ante olvido de clave.
- Contactos para batería externa ante agotamiento de pilas.

2506

- Sistema de cierre movido por cerradura de puntos.
- Bloqueo adicional por electroimán.
- Clave electrónica de 1 a 8 dígitos.
- Llave de emergencia ante olvido de clave.
- Contactos para batería externa ante agotamiento de pilas.

2509

- Sistema de cierre movido por cerradura de gorjas.
- Bloqueo adicional por electroimán.
- Clave electrónica de 1 a 8 dígitos.
- Llave de emergencia ante olvido de clave.
- Contactos para batería externa ante agotamiento de pilas.

Características comunes

- Envoltente exterior de acero de 1,5mm.
- Puerta de acero de 6mm.
- Bisagra interior con sistema antipalanca.
- Bulones giratorios a un lado de acero de 20mm.
- Guías de deslizamiento de bulones en ABS en puerta.
- Alojamiento de bulones de ABS en cuerpo.
- Estantes regulables en 3 posiciones.
- Agujeros de fijación en base y trasera.
- Gama con 8 tamaños y 2 fondos.
- Caja en color gris RAL7021.
- Embellecedor en color plata RAL9006.

Observaciones

- Las dimensiones del acceso al interior, con la puerta abierta, pueden calcularse restando 62mm a la altura y 87mm al ancho nominales.
- Todos los tamaños incorporan estante interiores regulables. Pueden suministrarse con estantes adicionales a su criterio. Consulte con nuestro departamento comercial.
- Esta serie puede fabricarse en otros tamaños y colores bajo pedido. Consulte con nuestro departamento comercial.
- También pueden suministrarse en agrupaciones montadas, dotadas de un zócalo a medida. Consulte con nuestro departamento comercial.

Tamaño Nº	Medidas exteriores en milímetros				Medidas interiores en milímetros				Peso en kilogramos		Volumen en litros		Número bulones	Número estantes
	Alto	Ancho	Fondo 1	Fondo 2	Alto	Ancho	Fondo 1	Fondo 2	Fondo 1	Fondo 2	Fondo 1	Fondo 2		
01	225	325	250	400	222	322	197	347	10,2	12,3	14,1	24,8	2	1
02	325	325	250	400	322	322	197	347	13,4	16,2	20,4	36,0	2	1
03	425	325	250	400	422	322	197	347	16,5	19,7	26,8	47,2	2	1
04	525	325	250	400	522	322	197	347	19,6	23,1	33,1	58,3	2	1
05	225	425	250	400	222	422	197	347	12,6	15,0	18,5	32,5	2	1
06	325	425	250	400	322	422	197	347	16,5	19,8	26,8	47,2	2	1
07	425	425	250	400	422	422	197	347	20,2	23,9	35,1	61,8	2	1
08	525	425	250	400	522	422	197	347	24,0	28,0	43,4	76,4	2	1

Gama de Propósito Especial



Serie **2600**



Modelos

2601

- Sistema de cierre movido por cerradura de gorjas.

2602

- Sistema de cierre movido por cerradura de puntos.

2605

- Sistema de cierre movido por pomo.
- Bloqueo por electroimán.
- Clave electrónica de 1 a 8 dígitos.
- Llave de emergencia ante olvido de clave.
- Contactos para batería externa ante agotamiento de pilas.

2606

- Sistema de cierre movido por cerradura de puntos.
- Bloqueo adicional por electroimán.
- Clave electrónica de 1 a 8 dígitos.
- Llave de emergencia ante olvido de clave.
- Contactos para batería externa ante agotamiento de pilas.

2609

- Sistema de cierre movido por cerradura de gorjas.
- Bloqueo adicional por electroimán.
- Clave electrónica de 1 a 8 dígitos.
- Llave de emergencia ante olvido de clave.
- Contactos para batería externa ante agotamiento de pilas.

Características comunes

- Envoltente exterior de acero de 1,5mm.
- Puerta de acero de 6mm.
- Bisagra interior con sistema antipalanca.
- Bulones giratorios a un lado de acero de 20mm.
- Guías de deslizamiento de bulones en ABS en puerta.
- Alojamiento de bulones de ABS en cuerpo.
- Doble bandeja de almacenamiento con capacidad máxima de 240 llaves.
- Bandejas de almacenamiento totalmente accesibles mediante giro de 180°
- Ganchos para llaves posicionables para adaptarse a distintas longitudes de llaves.
- Boca para depósitos accesible a criterio del usuario.
- Canal de caída con sistema antipesca.
- Caja en color gris RAL7021.
- Embellecedor en color plata RAL9006.

Observaciones

- Las dimensiones del acceso al interior, con la puerta abierta, pueden calcularse restando 62mm a la altura y 87mm al ancho nominales.
- Esta serie puede fabricarse en otros tamaños y colores bajo pedido. Consulte con nuestro departamento comercial.

Tamaño Nº	Medidas exteriores en milímetros			Medidas interiores en milímetros			Peso en kilogramos	Volumen en litros	Número bulones	Número bandejas
	Alto	Ancho	Fondo	Alto	Ancho	Fondo				
01	525	425	200	522	422	147	31,2	32,4	2	2

Gama de Empotrar Básica



Serie **2700**



Modelos

2701

- Sistema de cierre movido por cerradura de gorjas.

2702

- Sistema de cierre movido por cerradura de puntos.

2705

- Sistema de cierre movido por pomo.
- Bloqueo por electroimán.
- Clave electrónica de 1 a 8 dígitos.
- Llave de emergencia ante olvido de clave.
- Contactos para batería externa ante agotamiento de pilas.

2706

- Sistema de cierre movido por cerradura de puntos.
- Bloqueo adicional por electroimán.
- Clave electrónica de 1 a 8 dígitos.
- Llave de emergencia ante olvido de clave.
- Contactos para batería externa ante agotamiento de pilas.

2709

- Sistema de cierre movido por cerradura de gorjas.
- Bloqueo adicional por electroimán.
- Clave electrónica de 1 a 8 dígitos.
- Llave de emergencia ante olvido de clave.
- Contactos para batería externa ante agotamiento de pilas.



Características comunes

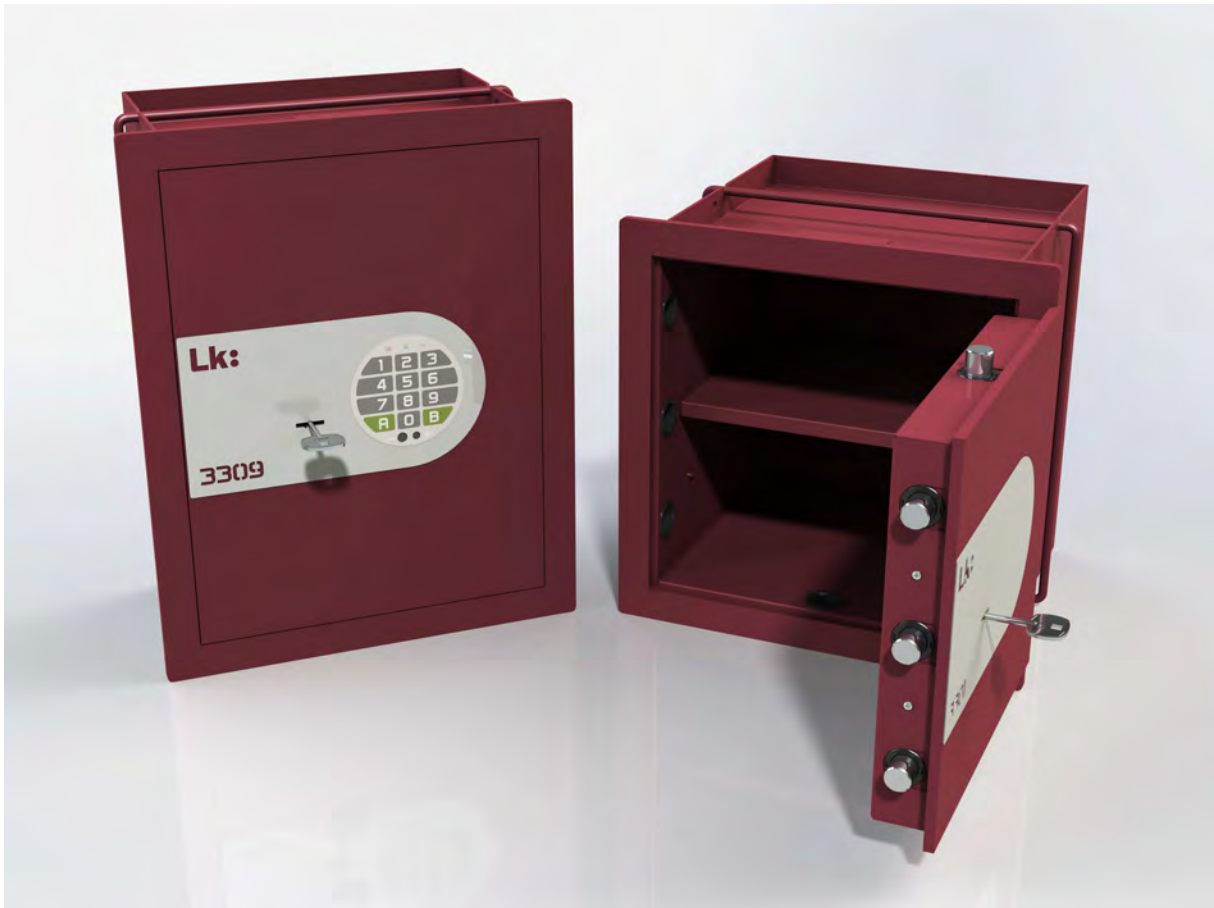
- Envoltorio exterior de acero de 1,5mm.
- Puerta de acero de 6mm.
- Bisagra interior con sistema antipalanca.
- Bulones giratorios a un lado de acero de 20mm.
- Guías de deslizamiento de bulones en ABS en puerta.
- Alojamiento de bulones de ABS en cuerpo.
- Solapas antiextracción en trasera.
- Cubierta frontal protectora.
- Soporte automático de puerta abierta.
- Gama con 3 tamaños y 2 fondos.
- Caja en color gris RAL7021.
- Embellecedor en color plata RAL9006.

Observaciones

- Las dimensiones del acceso al interior, con la puerta abierta, pueden calcularse restando 70mm a la altura y 87mm al ancho nominales.
- Esta serie puede fabricarse en otros tamaños y colores bajo pedido. Consulte con nuestro departamento comercial.

Tamaño número	Medidas exteriores en milímetros				Medidas interiores en milímetros				Peso en kilogramos		Volumen en litros		Número bulones	Número estantes
	Alto	Ancho	Fondo 1	Fondo 2	Alto	Ancho	Fondo 1	Fondo 2	Fondo 1	Fondo 2	Fondo 1	Fondo 2		
01	235	335	200	300	165	265	125	225	11,1	12,3	5,5	9,8	2	-
02	335	335	200	300	265	265	125	225	14,5	16,3	8,8	15,8	2	-
03	435	335	200	300	365	265	125	225	17,9	19,6	12,1	21,8	2	-

Gama de Empotrar Media



Serie **3300**



Modelos

3301

- Sistema de cierre movido por cerradura de gorjas.

3302

- Sistema de cierre movido por cerradura de puntos.

3305

- Sistema de cierre movido por pomo.
- Bloqueo por electroimán.
- Clave electrónica de 1 a 8 dígitos.
- Llave de emergencia ante olvido de clave.
- Contactos para batería externa ante agotamiento de pilas.

3306

- Sistema de cierre movido por cerradura de puntos.
- Bloqueo adicional por electroimán.
- Clave electrónica de 1 a 8 dígitos.
- Llave de emergencia ante olvido de clave.
- Contactos para batería externa ante agotamiento de pilas.

3309

- Sistema de cierre movido por cerradura de gorjas.
- Bloqueo adicional por electroimán.
- Clave electrónica de 1 a 8 dígitos.
- Llave de emergencia ante olvido de clave.
- Contactos para batería externa ante agotamiento de pilas.

Características comunes

- Envoltorio exterior de acero de 1,5mm.
- Puerta de acero de 8+2mm.
- Bisagra interior con sistema antipalanca.
- Bulones giratorios a tres lados de acero de 20mm.
- Guías de deslizamiento de bulones en ABS en puerta.
- Alojamiento de bulones de ABS en cuerpo.
- Estantes regulables en 3 posiciones.
- Solapas antiextracción en trasera.
- Refuerzos perimetrales de acero corrugado de 8mm en cuerpo.
- Gama con 4 tamaños y 2 fondos.
- Caja en color burdeos RAL3005.
- Embellecedor en color plata RAL9006.

Observaciones

- Las dimensiones del acceso al interior, con la puerta abierta, pueden calcularse restando 70mm a la altura y 82mm al ancho nominales.
- Todos los tamaños incorporan estantes interiores regulables. Pueden suministrarse con estantes adicionales a su criterio. Consulte con nuestro departamento comercial.
- Esta serie puede fabricarse en otros tamaños y colores bajo pedido. Consulte con nuestro departamento comercial.

Tamaño Nº	Medidas exteriores en milímetros				Medidas interiores en milímetros				Peso en kilogramos		Volumen en litros		Número bulones	Número estantes
	Alto	Ancho	Fondo 1	Fondo 2	Alto	Ancho	Fondo 1	Fondo 2	Fondo 1	Fondo 2	Fondo 1	Fondo 2		
01	275	375	200	300	205	305	148	248	15,7	17,5	9,3	15,5	4	1
02	375	375	200	300	305	305	148	248	20,3	22,3	13,8	23,1	5	1
03	375	475	200	300	305	405	148	248	24,9	27,2	18,3	30,6	5	1
04	475	375	200	300	405	305	148	248	24,9	27,1	18,3	30,6	6	1

Gama de Sobreponer Media



Serie **3500**



Modelos

3501

- Sistema de cierre movido por cerradura de gorjas.

3502

- Sistema de cierre movido por cerradura de puntos.

3505

- Sistema de cierre movido por pomo.
- Bloqueo por electroimán.
- Clave electrónica de 1 a 8 dígitos.
- Llave de emergencia ante olvido de clave.
- Contactos para batería externa ante agotamiento de pilas.

3506

- Sistema de cierre movido por cerradura de puntos.
- Bloqueo adicional por electroimán.
- Clave electrónica de 1 a 8 dígitos.
- Llave de emergencia ante olvido de clave.
- Contactos para batería externa ante agotamiento de pilas.

3509

- Sistema de cierre movido por cerradura de gorjas.
- Bloqueo adicional por electroimán.
- Clave electrónica de 1 a 8 dígitos.
- Llave de emergencia ante olvido de clave.
- Contactos para batería externa ante agotamiento de pilas.



Características comunes

- Envoltente exterior de acero de 2mm.
- Envoltente interior de acero de 1mm.
- Puerta de acero de 8+2mm.
- Bisagra interior con sistema antipalanca.
- Bulones giratorios a tres lados de acero de 20mm.
- Guías de deslizamiento de bulones en ABS en puerta.
- Alojamiento de bulones de ABS en cuerpo.
- Estantes regulables en 3 posiciones.
- Agujeros de fijación en base y trasera.
- Gama con 4 tamaños.
- Caja en color burdeos RAL3005.
- Embellecedor en color plata RAL9006.

Observaciones

- Las dimensiones del acceso al interior, con la puerta abierta, pueden calcularse restando 70mm a la altura y 95mm al ancho nominales.
- Todos los tamaños incorporan estantes interiores regulables. Pueden suministrarse con estantes adicionales a su criterio. Consulte con nuestro departamento comercial.
- Esta serie puede fabricarse en otros tamaños y colores bajo pedido. Consulte con nuestro departamento comercial.

Tamaño Nº	Medidas exteriores en milímetros			Medidas interiores en milímetros			Peso en kilogramos	Volumen en litros	Número bulones	Número estantes
	Alto	Ancho	Fondo	Alto	Ancho	Fondo				
01	275	375	350	205	305	295	22,2	18,4	4	1
02	375	375	350	305	305	295	27,9	27,4	5	1
03	375	475	350	305	405	295	33,5	36,4	5	1
04	475	375	350	405	305	295	33,6	36,4	6	1

Gama de Sobreponer Media



Serie **3800**



Modelos

3801

- Sistema de cierre movido por cerradura de gorjas.

3802

- Sistema de cierre movido por cerradura de puntos.

3805

- Sistema de cierre movido por pomo.
- Bloqueo por electroimán.
- Clave electrónica de 1 a 8 dígitos.
- Llave de emergencia ante olvido de clave.
- Contactos para batería externa ante agotamiento de pilas.

3806

- Sistema de cierre movido por cerradura de puntos.
- Bloqueo adicional por electroimán.
- Clave electrónica de 1 a 8 dígitos.
- Llave de emergencia ante olvido de clave.
- Contactos para batería externa ante agotamiento de pilas.

3809

- Sistema de cierre movido por cerradura de gorjas.
- Bloqueo adicional por electroimán.
- Clave electrónica de 1 a 8 dígitos.
- Llave de emergencia ante olvido de clave.
- Contactos para batería externa ante agotamiento de pilas.



Características comunes

- Envoltente exterior de acero de 2mm.
- Envoltente interior de acero de 1mm.
- Puerta de acero de 8+2mm.
- Ranura para documentos de 180 x 15mm con sistema antipesca.
- Bisagra interior con sistema antipalanca.
- Bulones giratorios a tres lados de acero de 20mm.
- Guías de deslizamiento de bulones en ABS en puerta.
- Alojamiento de bulones de ABS en cuerpo.
- Estantes regulables en 3 posiciones.
- Agujeros de fijación en base y trasera.
- Gama con 4 tamaños.
- Caja en color burdeos RAL3005.
- Embellecedor en color plata RAL9006.

Observaciones

- Las dimensiones del acceso al interior, con la puerta abierta, pueden calcularse restando 120mm a la altura y 95mm al ancho nominales.
- Todos los tamaños incorporan estantes interiores regulables. Pueden suministrarse con estantes adicionales a su criterio. Consulte con nuestro departamento comercial.
- Esta serie puede fabricarse en otros tamaños y colores bajo pedido. Consulte con nuestro departamento comercial.

Tamaño Nº	Medidas exteriores en milímetros			Medidas interiores en milímetros			Peso en kilogramos	Volumen en litros	Número bulones	Número estantes
	Alto	Ancho	Fondo	Alto	Ancho	Fondo				
01	325	375	350	255	305	295	24,1	22,9	4	1
02	425	375	350	355	305	295	30,0	31,9	5	1
03	425	475	350	355	405	295	35,7	42,0	5	1
04	525	375	350	455	305	295	35,8	40,9	6	1

Gama de Empotrar Media



Serie **3900**



Modelos

3901

- Sistema de cierre movido por cerradura de gorjas.

3902

- Sistema de cierre movido por cerradura de puntos.

3905

- Sistema de cierre movido por pomo.
- Bloqueo por electroimán.
- Clave electrónica de 1 a 8 dígitos.
- Llave de emergencia ante olvido de clave.
- Contactos para batería externa ante agotamiento de pilas.

3906

- Sistema de cierre movido por cerradura de puntos.
- Bloqueo adicional por electroimán.
- Clave electrónica de 1 a 8 dígitos.
- Llave de emergencia ante olvido de clave.
- Contactos para batería externa ante agotamiento de pilas.

3909

- Sistema de cierre movido por cerradura de gorjas.
- Bloqueo adicional por electroimán.
- Clave electrónica de 1 a 8 dígitos.
- Llave de emergencia ante olvido de clave.
- Contactos para batería externa ante agotamiento de pilas.

Características comunes

- Envoltente exterior de acero de 1,5mm.
- Puerta de acero de 8+2mm.
- Ranura para documentos de 130 x 15mm con sistema antipesca.
- Bisagra interior con sistema antipalanca.
- Bulones giratorios a tres lados de acero de 20mm.
- Guías de deslizamiento de bulones en ABS en puerta.
- Alojamiento de bulones de ABS en cuerpo.
- Estantes regulables en 3 posiciones.
- Solapas antiextracción en trasera.
- Refuerzos perimetrales de acero corrugado de 8mm en cuerpo.
- Gama con 2 tamaños y 2 fondos.
- Caja en color burdeos RAL3005.
- Embellecedor en color plata RAL9006.

Observaciones

- Las dimensiones del acceso al interior, con la puerta abierta, pueden calcularse restando 120mm a la altura y 82mm al ancho nominales.
- Todos los tamaños incorporan estantes interiores regulables. Pueden suministrarse con estantes adicionales a su criterio. Consulte con nuestro departamento comercial.
- Esta serie puede fabricarse en otros tamaños y colores bajo pedido. Consulte con nuestro departamento comercial.

Tamaño Nº	Medidas exteriores en milímetros				Medidas interiores en milímetros				Peso en kilogramos		Volumen en litros		Número bulones	Número estantes
	Alto	Ancho	Fondo 1	Fondo 2	Alto	Ancho	Fondo 1	Fondo 2	Fondo 1	Fondo 2	Fondo 1	Fondo 2		
01	325	375	200	300	255	305	148	248	17,7	20,0	11,5	19,3	4	1
02	425	375	200	300	355	305	148	248	22,3	24,8	16,0	26,9	5	1

Gama de Empotrar Alta



Serie **4300**



Modelos

4301

- Sistema de cierre movido por cerradura de gorjas.

4302

- Sistema de cierre movido por cerradura de puntos.

4305

- Sistema de cierre movido por pomo.
- Bloqueo por electroimán.
- Clave electrónica de 1 a 8 dígitos.
- Llave de emergencia ante olvido de clave.
- Contactos para batería externa ante agotamiento de pilas.

4306

- Sistema de cierre movido por cerradura de puntos.
- Bloqueo adicional por electroimán.
- Clave electrónica de 1 a 8 dígitos.
- Llave de emergencia ante olvido de clave.
- Contactos para batería externa ante agotamiento de pilas.

4309

- Sistema de cierre movido por cerradura de gorjas.
- Bloqueo adicional por electroimán.
- Clave electrónica de 1 a 8 dígitos.
- Llave de emergencia ante olvido de clave.
- Contactos para batería externa ante agotamiento de pilas.



Características comunes

- Envolvente exterior de acero de 1,5mm.
- Puerta de acero de 10+2mm.
- Bisagra interior con sistema antipalanca.
- Bulones giratorios a tres lados de acero de 20mm.
- Guías de deslizamiento de bulones en ABS en puerta.
- Alojamiento de bulones de ABS en cuerpo.
- Estantes regulables en 3 ó 5 posiciones, en función del tamaño.
- Solapas antiextracción en trasera.
- Refuerzos perimetrales de acero corrugado de 8mm en cuerpo.
- Gama con 6 tamaños y 2 fondos.
- Caja en color azul RAL5011.
- Embellecedor en color plata RAL9006.

Observaciones

- Las dimensiones del acceso al interior, con la puerta abierta, pueden calcularse restando 80mm a la altura y 87mm al ancho nominales.
- Todos los tamaños incorporan estantes interiores regulables. Pueden suministrarse con estantes adicionales a su criterio. Consulte con nuestro departamento comercial.
- Esta serie puede fabricarse en otros tamaños y colores bajo pedido. Consulte con nuestro departamento comercial.

Tamaño Nº	Medidas exteriores en milímetros				Medidas interiores en milímetros				Peso en kilogramos		Volumen en litros		Número bulones	Número estantes
	Alto	Ancho	Fondo 1	Fondo 2	Alto	Ancho	Fondo 1	Fondo 2	Fondo 1	Fondo 2	Fondo 1	Fondo 2		
01	325	425	200	300	245	345	146	246	23,0	25,1	12,3	20,8	6	1
02	425	425	200	300	345	345	146	246	28,9	31,2	17,4	29,3	7	1
03	425	525	200	300	345	445	146	246	34,8	37,4	22,4	37,8	7	1
04	525	425	200	300	445	345	146	246	34,9	37,4	22,4	37,8	8	1
05	625	425		300	545	345		246		44,2		46,3	9	2
06	825	525		300	745	445		246		67,5		81,6	11	2

Gama de Sobreponer Alta



Serie 4500



Modelos

4501

- Sistema de cierre movido por cerradura de gorjas.

4502

- Sistema de cierre movido por cerradura de puntos.

4505

- Sistema de cierre movido por pomo.
- Bloqueo por electroimán.
- Clave electrónica de 1 a 8 dígitos.
- Llave de emergencia ante olvido de clave.
- Contactos para batería externa ante agotamiento de pilas.

4506

- Sistema de cierre movido por cerradura de puntos.
- Bloqueo adicional por electroimán.
- Clave electrónica de 1 a 8 dígitos.
- Llave de emergencia ante olvido de clave.
- Contactos para batería externa ante agotamiento de pilas.

4507

- Sistema de cierre movido por cerradura de perfil europeo con protección antitaladro.

4508

- Sistema de cierre movido por cerradura de perfil europeo con protección antitaladro.
- Bloqueo adicional por electroimán.
- Clave electrónica de 1 a 8 dígitos.
- Llave de emergencia ante olvido de clave.
- Contactos para batería externa ante agotamiento de pilas.

4509

- Sistema de cierre movido por cerradura de gorjas.
- Bloqueo adicional por electroimán.
- Clave electrónica de 1 a 8 dígitos.
- Llave de emergencia ante olvido de clave.
- Contactos para batería externa ante agotamiento de pilas.

4527

- Sistema de cierre movido por cerradura de perfil europeo con protección antitaladro.
- Bloqueo adicional por cerradura homologada en Clase II de clave electrónica.
- Clave de apertura programable.
- Cambio de batería mediante apertura frontal del teclado.



Características comunes

- Envoltente exterior de acero de 3mm.
- Envoltente interior de acero de 1mm.
- Puerta de acero de 10+2mm.
- Bisagra interior con sistema antipalanca.
- Bulones giratorios a tres lados de acero de 20mm.
- Alojamiento de bulones de ABS en cuerpo.
- Guías de deslizamiento de bulones en ABS en puerta.
- Estantes regulables en 3 posiciones.
- Agujeros de fijación en base y trasera.
- Gama con 4 tamaños.
- Caja en color azul RAL5011.
- Embellecedor en color plata RAL9006.

Observaciones

- Las dimensiones del acceso al interior, con la puerta abierta, pueden calcularse restando 80mm a la altura y 106mm al ancho nominales.
- Todos los tamaños incorporan estantes interiores regulables. Pueden suministrarse con estantes adicionales a su criterio. Consulte con nuestro departamento comercial.
- Esta serie puede fabricarse en otros tamaños y colores bajo pedido. Consulte con nuestro departamento comercial.

Tamaño Nº	Medidas exteriores en milímetros			Medidas interiores en milímetros			Peso en kilogramos	Volumen en litros	Número bulones	Número estantes
	Alto	Ancho	Fondo	Alto	Ancho	Fondo				
01	325	425	350	245	345	288	34,7	24,3	6	1
02	425	425	350	345	345	288	42,4	34,3	7	1
03	425	525	350	345	445	288	50,0	44,2	7	1
04	525	425	350	445	345	288	50,2	44,2	8	1

Gama de Negocios Alta



Serie **4600**



Modelos

4601

- Sistema de cierre movido por cerradura de gorjas.

4602

- Sistema de cierre movido por cerradura de puntos.

4605

- Sistema de cierre movido por pomo.
- Bloqueo por electroimán.
- Clave electrónica de 1 a 8 dígitos.
- Llave de emergencia ante olvido de clave.
- Contactos para batería externa ante agotamiento de pilas.

4606

- Sistema de cierre movido por cerradura de puntos.
- Bloqueo adicional por electroimán.
- Clave electrónica de 1 a 8 dígitos.
- Llave de emergencia ante olvido de clave.
- Contactos para batería externa ante agotamiento de pilas.

4609

- Sistema de cierre movido por cerradura de gorjas.
- Bloqueo adicional por electroimán.
- Clave electrónica de 1 a 8 dígitos.
- Llave de emergencia ante olvido de clave.
- Contactos para batería externa ante agotamiento de pilas.



Características comunes

- Envoltente exterior de acero de 3mm.
- Envoltente interior de acero de 1mm.
- Puerta de acero de 10+2mm.
- Cajón superior con trampilla de depósitos a caja.
- Cerradura de gorjas en cajón superior.
- Guías telescópicas a bolas en cajón superior.
- Cajón de recogida de depósitos opcional.
- Bisagra interior con sistema antipalanca.
- Bulones giratorios a tres lados de acero de 20mm.
- Guías de deslizamiento de bulones en ABS en puerta.
- Alojamiento de bulones de ABS en cuerpo.
- Estantes regulables en 3 posiciones.
- Agujeros de fijación en base y trasera.
- Caja en color azul RAL5011.
- Embellecedor en color plata RAL9006.

Observaciones

- Las dimensiones del acceso al interior, con la puerta abierta, pueden calcularse restando 230mm a la altura y 106mm al ancho nominales.
- Todos los tamaños incorporan estantes interiores regulables. Pueden suministrarse con estantes adicionales a su criterio. Consulte con nuestro departamento comercial.
- Esta serie puede fabricarse en otros tamaños y colores bajo pedido. Consulte con nuestro departamento comercial.

Tamaño Nº	Medidas exteriores en milímetros			Medidas interiores en milímetros			Peso en kilogramos	Volumen en litros	Número bulones	Número estantes
	Alto	Ancho	Fondo	Alto	Ancho	Fondo				
01	675	500	500	595	420	438	89,5	109,5	8	1

Gama de Sobreponer Élite



Serie **5400**



Modelos

5409

- Sistema de cierre movido por cerradura de gorjas.
- Bloqueo adicional por electroimán.
- Clave electrónica de 1 a 8 dígitos.
- Llave de emergencia ante olvido de clave.
- Contactos para batería externa ante agotamiento de pilas.

5410

- Sistema de cierre movido por pomo.
- Bloqueo por cerradura homologada de llave.

5411

- Sistema de cierre movido por pomo.
- Bloqueo por cerradura homologada de clave mecánica.

5412

- Sistema de cierre movido por pomo.
- Bloqueo por cerradura homologada de clave electrónica.

5413

- Sistema de cierre movido por cerradura de gorjas.
- Bloqueo adicional por cerradura homologada de llave.

5414

- Sistema de cierre movido por cerradura de gorjas.
- Bloqueo adicional por cerradura homologada de clave mecánica.

5415

- Sistema de cierre movido por cerradura de gorjas.
- Bloqueo adicional por cerradura homologada de clave electrónica.



Características comunes

- Envoltente exterior de acero de 5mm.
- Envoltente interior de acero de 1,5mm.
- Refuerzo intermedio en cámara de 1mm.
- Puerta de acero de 10+2mm.
- Puerta elevada a 115mm para permitir la instalación en armarios.
- Secreter camuflado con cierre a llave de puntos.
- Iluminación automática del interior con LED.
- Bisagra interior con sistema antipalanca.
- Bulones giratorios a tres lados de acero de 20mm.
- Guías de deslizamiento de bulones en ABS en puerta.
- Alojamiento de bulones de ABS en cuerpo.
- Protección antitaladro en puerta.
- Estantes regulables.
- Agujeros de fijación en base.
- Caja en color gris RAL7040.
- Embellecedor en color gris RAL7021.

Observaciones

- Las dimensiones del acceso al interior, con la puerta abierta, pueden calcularse restando 160mm a la altura y 92mm al ancho nominales.
- Todos los tamaños incorporan estantes interiores regulables. Pueden suministrarse con estantes adicionales a su criterio. Consulte con nuestro departamento comercial.
- Esta serie puede fabricarse en otros tamaños y colores bajo pedido. Consulte con nuestro departamento comercial.

Tamaño Nº	Medidas exteriores en milímetros			Medidas interiores en milímetros			Peso en kilogramos	Volumen en litros	Número bulones	Número estantes
	Alto	Ancho	Fondo	Alto	Ancho	Fondo				
01	600	500	450	520	420	357	103,5	78,0	10	2

Gama de Negocios Élite



Serie **500**



Modelos

513

- Sistema de cierre movido por cerradura de gorjas.
- Bloqueo adicional por cerradura homologada de llave.

514

- Sistema de cierre movido por maneta.
- Bloqueo por cerradura homologada de llave.

515

- Sistema de cierre movido por cerradura de gorjas.
- Bloqueo adicional por cerradura homologada de clave mecánica.

516

- Sistema de cierre movido por maneta.
- Bloqueo adicional por cerradura homologada de clave mecánica.

517

- Sistema de cierre movido por cerradura de gorjas.
- Bloqueo adicional por cerradura homologada de clave electrónica.

518

- Sistema de cierre movido por maneta.
- Bloqueo adicional por cerradura homologada de clave electrónica.



Características comunes

- Envoltorio exterior de acero de 2mm.
- Envoltorio interior de acero de 1,5mm.
- Refuerzos en cámara de acero de 2mm.
- Relleno en hormigón de alta resistencia.
- Puerta de acero de 10+2mm.
- Entrada de documentos en puerta opcional.
- Bulones giratorios a tres lados de 20mm.
- Bulones fijos antipalanca en lado bisagra.
- Guías de deslizamiento de bulones en ABS.
- Alojamiento de bulones de ABS en cuerpo.
- Bisagras exteriores con apertura de 180°.
- Protección antitaladro en puerta.
- Estantes regulables.
- Secreter interior para recogida opcional.
- Agujeros de fijación en base.
- Canalización de cables de alarma opcional.
- Caja en color gris RAL7040.
- Embellecedor en color gris RAL7021.



Observaciones

- La unidad incorpora estantes interiores regulables en altura. Puede suministrarse con estantes adicionales a su criterio. Consulte con nuestro departamento comercial.
- Esta serie puede fabricarse en otros tamaños y colores bajo pedido. Consulte con nuestro departamento comercial.

Tamaño Nº	Medidas exteriores en milímetros			Medidas interiores en milímetros			Peso en kilogramos	Volumen en litros	Número bulones	Número estantes
	Alto	Ancho	Fondo	Alto	Ancho	Fondo				
01	800	500	400	700	400	292	230,1	81,8	10	2

Sistema de Transporte Neumático



Serie **500TN**



Modelos

513TN

- Sistema de cierre movido por cerradura de gorjas.
- Bloqueo adicional por cerradura homologada de llave.

514TN

- Sistema de cierre movido por maneta.
- Bloqueo por cerradura homologada de llave.

515TN

- Sistema de cierre movido por cerradura de gorjas.
- Bloqueo adicional por cerradura homologada de clave mecánica.

516TN

- Sistema de cierre movido por maneta.
- Bloqueo adicional por cerradura homologada de clave mecánica.

517TN

- Sistema de cierre movido por cerradura de gorjas.
- Bloqueo adicional por cerradura homologada de clave electrónica.

518TN

- Sistema de cierre movido por maneta.
- Bloqueo adicional por cerradura homologada de clave electrónica.



Características comunes

Cajas

- Envoltorio exterior de acero de 2mm.
- Envoltorio interior de acero de 1,5mm.
- Refuerzos en cámara de acero de 2mm.
- Relleno en hormigón de alta resistencia.
- Puerta de acero de 10+2mm.
- Conexión para tubo de ø63mm.
- Bulones giratorios a tres lados de 20mm.
- Bulones fijos antipalanca en lado bisagra.
- Guías de deslizamiento de bulones en ABS.
- Alojamiento de bulones de ABS en cuerpo.
- Bisagras exteriores con apertura de 180°.
- Protección antitaladro en puerta.
- Estantes regulables.
- Secreter interior para recogida opcional.
- Agujeros de fijación en base.
- Canalización de cables de alarma opcional.
- Caja en color gris RAL7040.
- Embellecedor en color gris RAL7021.

Motor

- Envoltorio exterior de acero de 2mm.
- Tiempo de operación ajustable desde 0.1s.
- Pulsador de test local.
- Bornas internas para alimentación 220VAC.
- Bornas internas para pulsadores remotos.
- Conexión para tubo de ø63mm.
- Acabado cincado pasivado.
- Agujeros para fijación a pared.

Entrada

- Envoltorio exterior de acero de 2mm.
- Cierre automático por muelles.
- Pulsador de operación izquierdo o derecho.
- Conexión para tubo de ø63mm.
- Acabado en color gris RAL7040.
- Agujeros para fijación a pared.

Observaciones

- Pueden suministrarse los tubos, curvas y demás accesorios para completar la instalación. Si es de su interés, también podemos realizar el estudio e implantación completa de su sistema de transporte neumático. Consulte con nuestro departamento comercial.
- Esta serie puede fabricarse en otros tamaños y colores bajo pedido. Consulte con nuestro departamento comercial.

Tamaño Nº	Medidas exteriores en milímetros			Medidas interiores en milímetros			Peso en kilogramos	Volumen en litros	Número bulones	Número estantes
	Alto	Ancho	Fondo	Alto	Ancho	Fondo				
01	800	500	400	700	400	292	228,9	81,8	10	2

Gama Homologada Grado I



Serie **880**



Modelos

880

- Sistema de cierre movido por cerradura homologada de gorjas.

Características comunes

- Envoltente exterior de acero de 2mm.
- Envoltente interior de acero de 1,5mm.
- Puerta de acero de 8+2mm.
- Protección antitaladro en marco y puerta.
- Bisagra interior con sistema antipalanca.
- Bulones giratorios a tres lados de acero de 20mm.
- Guías de deslizamiento de bulones en ABS en puerta.
- Alojamiento de bulones de ABS en cuerpo.
- Soportes para cañones de ABS regulables en altura.
- Perchas para impedimenta en puerta y mueble.
- Secreter interior con llave para munición.
- Agujeros de fijación en base.
- Bandeja para documentos en puerta.
- Gama con 2 tamaños, para 4 y 6 armas.
- Caja en color marrón RAL8017.
- Embellecedor en color plata RAL9006.

Observaciones

- Todos los modelos están homologados en Grado I de acuerdo a la norma UNE-EN 1143-1.
- Pueden fabricarse con cerradura electrónica adicional. Consulte con nuestro departamento comercial.
- Esta serie puede fabricarse en otros tamaños y colores bajo pedido. Consulte con nuestro departamento comercial.

Tamaño Nº	Medidas exteriores en milímetros			Medidas interiores en milímetros			Peso en kilogramos	Volumen en litros	Número bulones	Número estantes
	Alto	Ancho	Fondo	Alto	Ancho	Fondo				
01	1620	330	400	1545	240	298	121,5	110,5	7	1
02	1620	450	400	1545	360	298	150,2	165,7	7	1

Gama Homologada Grado 0



Series **740/750**



Modelos

742/752

- Sistema de cierre movido por cerradura de gorjas.
- Bloqueo adicional por cerradura homologada de llave.

743/753

- Sistema de cierre movido por maneta.
- Bloqueo por cerradura homologada de llave.

744/754

- Sistema de cierre movido por cerradura de gorjas.
- Bloqueo adicional por cerradura homologada de llave mecánica.

745/755

- Sistema de cierre movido por maneta.
- Bloqueo adicional por cerradura homologada de llave mecánica.

747/757

- Sistema de cierre movido por cerradura de gorjas.
- Bloqueo adicional por cerradura homologada de llave electrónica.

748/758

- Sistema de cierre movido por maneta.
- Bloqueo adicional por cerradura homologada de llave electrónica.

749/759

- Sistema de cierre movido por cerradura de gorjas.
- Bloqueo adicional por electroimán.
- Llave electrónica de 1 a 8 dígitos.
- Llave de emergencia ante olvido de llave.
- Contactos para batería externa ante agotamiento de pilas.



Características comunes

- Envoltorio exterior de acero de 4mm.
- Envoltorio interior de acero de 1,5mm.
- Puerta de acero de 10+2mm.
- Ranura para documentos de 200 x 15mm con sistema antipesca (Serie 750).
- Secreter para recogida de documentos (Serie 750).
- Bisagra interior con apertura de 100°.
- Bulones giratorios a tres lados de acero de 20mm.
- Bulones fijos antipalanca en lado bisagra.
- Guías de deslizamiento de bulones en ABS en puerta.
- Alojamiento de bulones de ABS en cuerpo.
- Protección antitaladro en marco y puerta.
- Estantes regulables.
- Agujeros de fijación en base.
- Gama con 4 tamaños.
- Caja en color gris RAL7040.
- Embellecedor en color gris RAL7021.



Observaciones

- Todos los modelos están homologados en Grado 0 de acuerdo a la Norma UNE-EN 1143-1, excepto los modelos 749 y 759.
- Todos los tamaños incorporan estantes interiores regulables. Pueden suministrarse con estantes adicionales a su criterio. Consulte con nuestro departamento comercial.
- Esta serie puede fabricarse en otros tamaños y colores bajo pedido. Consulte con nuestro departamento comercial.

Tamaño Nº	Medidas exteriores en milímetros			Medidas interiores en milímetros			Peso en kilogramos	Volumen en litros	Número bulones	Número estantes
	Alto	Ancho	Fondo	Alto	Ancho	Fondo				
01	600	550	500	500	450	397	104,6	89,3	8	1
02	850	550	500	750	450	397	138,9	134,0	10	2
03	1100	550	500	1000	450	397	173,2	178,7	12	3
04	1350	550	500	1250	450	397	207,5	223,3	14	4

Gama Homologada Grado I



Series **760/770**



Modelos

762/772

- Sistema de cierre movido por cerradura de gorjas.
- Bloqueo adicional por cerradura homologada de llave.

763/773

- Sistema de cierre movido por maneta.
- Bloqueo por cerradura homologada de llave.

764/774

- Sistema de cierre movido por cerradura de gorjas.
- Bloqueo adicional por cerradura homologada de clave mecánica.

765/775

- Sistema de cierre movido por maneta.
- Bloqueo adicional por cerradura homologada de clave mecánica.

767/777

- Sistema de cierre movido por cerradura de gorjas.
- Bloqueo adicional por cerradura homologada de clave electrónica.

768/778

- Sistema de cierre movido por maneta.
- Bloqueo adicional por cerradura homologada de clave electrónica.



Características comunes

- Envoltante exterior de acero de 4mm.
- Envoltante interior de acero de 1,5mm.
- Puerta de acero de 10+2mm.
- Ranura para documentos de 200 x 15mm con sistema antipesca (Serie 770).
- Secreter para recogida de documentos (Serie 770).
- Bisagra interior con apertura de 100°.
- Bulones giratorios a tres lados de acero de 20mm.
- Bulones fijos antipalanca en lado bisagra.
- Guías de deslizamiento de bulones en ABS en puerta.
- Alojamiento de bulones de ABS en cuerpo.
- Protección antitaladro en marco y puerta.
- Protección ante otros ataques por 4 rebloqueos en la pestillería.
- Estantes regulables.
- Agujeros de fijación en base.
- Gama con 4 tamaños.
- Caja en color gris RAL7040.
- Embellecedor en color gris RAL7021.



Observaciones

- Todos los modelos están homologados en Grado I de acuerdo a la Norma UNE-EN 1143-1.
- Todos los tamaños incorporan estantes interiores regulables. Pueden suministrarse con estantes adicionales a su criterio. Consulte con nuestro departamento comercial.
- Esta serie puede fabricarse en otros tamaños y colores bajo pedido. Consulte con nuestro departamento comercial.

Tamaño Nº	Medidas exteriores en milímetros			Medidas interiores en milímetros			Peso en kilogramos	Volumen en litros	Número bulones	Número estantes
	Alto	Ancho	Fondo	Alto	Ancho	Fondo				
01	600	550	500	500	450	397	105,1	89,3	8	1
02	850	550	500	750	450	397	139,4	134,0	10	2
03	1100	550	500	1000	450	397	173,7	178,7	12	3
04	1350	550	500	1250	450	397	208,0	223,3	14	4

Gama Homologada Grado II



Series **780/790**



Modelos

782/792

- Sistema de cierre movido por cerradura de gorjas.
- Bloqueo adicional por cerradura homologada de llave.

783/793

- Sistema de cierre movido por maneta.
- Bloqueo por cerradura homologada de llave.

784/794

- Sistema de cierre movido por cerradura de gorjas.
- Bloqueo adicional por cerradura homologada de clave mecánica.

785/795

- Sistema de cierre movido por maneta.
- Bloqueo adicional por cerradura homologada de clave mecánica.

787/797

- Sistema de cierre movido por cerradura de gorjas.
- Bloqueo adicional por cerradura homologada de clave electrónica.

788/798

- Sistema de cierre movido por maneta.
- Bloqueo adicional por cerradura homologada de clave electrónica.



Características comunes

- Envoltente exterior de acero de 4mm.
- Envoltente interior de acero de 1,5mm.
- Refuerzo intermedio en cámara de acero de 4mm.
- Puerta de acero de 10+2mm.
- Ranura para documentos de 200 x 15mm con sistema antipesca (Serie 790).
- Secreter para recogida de documentos (Serie 790).
- Bisagra interior con apertura de 100°.
- Bulones giratorios a tres lados de acero de 20mm.
- Bulones fijos antipalanca en lado bisagra.
- Guías de deslizamiento de bulones en ABS en puerta.
- Alojamiento de bulones de ABS en cuerpo.
- Protección antitaladro en marco y puerta.
- Protección ante otros ataques por 4 rebloques en la pestillería.
- Estantes regulables.
- Agujeros de fijación en base.
- Gama con 4 tamaños.
- Caja en color gris RAL7040.
- Embellecedor en color gris RAL7021.

Observaciones

- Todos los modelos están homologados en Grado II de acuerdo a la Norma UNE-EN 1143-1.
- Todos los tamaños incorporan estantes interiores regulables. Pueden suministrarse con estantes adicionales a su criterio. Consulte con nuestro departamento comercial.
- Esta serie puede fabricarse en otros tamaños y colores bajo pedido. Consulte con nuestro departamento comercial.

Tamaño Nº	Medidas exteriores en milímetros			Medidas interiores en milímetros			Peso en kilogramos	Volumen en litros	Número bulones	Número estantes
	Alto	Ancho	Fondo	Alto	Ancho	Fondo				
01	600	550	500	500	450	397	143,2	89,3	8	1
02	850	550	500	750	450	397	188,7	134,0	10	2
03	1100	550	500	1000	450	397	234,2	178,7	12	3
04	1350	550	500	1250	450	397	279,7	223,3	14	4

Gama Accesorios Interiores



Series **7xx**



Modelos

Secreter 2u doble

- Sistema de cierre movido por cerradura de puntos.

Secreter 2u doble con ranura

- Sistema de cierre movido por cerradura de puntos.
- Ranura para entrada de documentos de 25 x 220mm con antipesca.

Secreter 1U doble

- Sistema de cierre movido por cerradura de puntos.



Secreter 2U simple

- Sistema de cierre movido por cerradura de puntos.

Secreter 1U simple

- Sistema de cierre movido por cerradura de puntos.

Cajón 2u simple

- Sistema de cierre movido por cerradura de puntos.

Cajón 1u simple

- Sistema de cierre movido por cerradura de puntos.



Características comunes

Secreteres

- Envoltorio exterior de acero de 1,5mm.
- Puerta de acero de 1,5mm.
- Bisagra interior con 90° de apertura.
- Pestillos de acero de 2mm.
- Color gris RAL7040.

Cajones

- Envoltorio exterior de acero de 1,5mm.
- Envoltorio interior de acero de 1,5mm.
- Apertura de 300mm.
- Pestillos de acero de 2mm.
- Color gris RAL7040.



Observaciones

- Puede solicitarse cualquier combinación siempre que ocupe filas completas de lado a lado de la caja.
- Pueden integrarse distintos sistemas de cierre (cerradura de gorjas, doble intervención, etc). Consulte con nuestro departamento comercial.
- Estos accesorios pueden fabricarse en otros tamaños y colores bajo pedido. Consulte con nuestro departamento comercial.

Tamaño Nº	Medidas exteriores en milímetros			Medidas interiores en milímetros			Peso en kilogramos	Volumen en litros
	Alto	Ancho	Fondo	Alto	Ancho	Fondo		
Secreter 2u doble	249	449	390	246	446	387	12,4	42,5
Secreter 1u doble	124	449	390	121	446	387	7,1	20,9
Secreter 2u simple	249	224	390	246	221	387	6,2	21,0
Secreter 1u simple	124	224	390	121	221	387	4,3	10,3
Cajón 2u simple	249	224	390	246	213	351	10,8	18,4
Cajón 1u simple	124	224	390	121	213	351	6,9	9,1

Gama Homologada Grado III



Serie **7700**



Modelos

7713

- Sistema de cierre movido por cerradura de gorjas.
- Bloqueo por cerradura homologada de llave.

7714

- Sistema de cierre movido por cerradura de gorjas.
- Bloqueo por cerradura homologada de clave mecánica.

7715

- Sistema de cierre movido por cerradura de gorjas.
- Bloqueo por cerradura homologada de clave electrónica.

7716

- Sistema de cierre movido por maneta.
- Bloqueo por cerradura homologada de llave.

7717

- Sistema de cierre movido por maneta.
- Bloqueo por cerradura homologada de clave mecánica.

7718

- Sistema de cierre movido por maneta.
- Bloqueo por cerradura homologada de clave electrónica.

7719

- Sistema de cierre movido por maneta.
- Bloqueo por cerradura homologada de llave y cerradura de llave secundaria.

7720

- Sistema de cierre movido por maneta.
- Bloqueo por cerradura homologada de clave mecánica y cerradura de llave secundaria.

7721

- Sistema de cierre movido por maneta.
- Bloqueo por cerradura homologada de clave electrónica y cerradura de llave secundaria.



Características comunes

- Envoltente exterior de acero de 12mm.
- Envoltente interior de acero de 2mm.
- Refuerzos intermedios en cámaras de caja de acero de 4mm.
- Puerta de acero con cámara de 12+12mm.
- Refuerzos intermedios en cámara de puerta de acero de 12mm.
- Bisagras exteriores con apertura de 180°.
- Cuchillas de cierre a tres lados de acero de 12mm.
- Cuchillas fijas antipalanca de acero de 12mm en lado bisagra.
- Alojamiento de cuchillas reforzado en cuerpo.
- Protección antitaladro en marco y puerta.
- Estante removible.
- Agujeros de fijación en base para tornillería M16.
- Caja en color gris RAL7021.
- Embellecedor en color gris RAL9006.

Observaciones

- Todos los modelos están homologados en Grado III de acuerdo a la Norma UNE-EN 1143-1.
- Esta serie puede fabricarse en otros tamaños y colores bajo pedido. Consulte con nuestro departamento comercial.

Tamaño Nº	Medidas exteriores en milímetros			Medidas interiores en milímetros			Peso en kilogramos	Volumen en litros	Número cuchillas	Número estantes
	Alto	Ancho	Fondo	Alto	Ancho	Fondo				
01	300	400	300	200	300	175	100,5	10,5	8	1

Gama de Armarios Acorazados



Serie 9000



Modelos

9009

- Sistema de cierre movido por cerradura de gorjas.
- Bloqueo adicional por electroimán.
- Clave electrónica de 1 a 8 dígitos.
- Llave de emergencia ante olvido de clave.
- Contactos para batería externa ante agotamiento de pilas.

9013

- Sistema de cierre movido por cerradura de gorjas.
- Bloqueo adicional por cerradura homologada de llave.

9014

- Sistema de cierre movido por cerradura de gorjas.
- Bloqueo adicional por cerradura homologada de clave mecánica.

9015

- Sistema de cierre movido por cerradura de gorjas.
- Bloqueo adicional por cerradura homologada de clave electrónica.

9016

- Sistema de cierre movido por maneta.
- Bloqueo por cerradura homologada de llave.

9017

- Sistema de cierre movido por maneta.
- Bloqueo por cerradura homologada de clave mecánica.

9018

- Sistema de cierre movido por maneta.
- Bloqueo por cerradura homologada de clave electrónica.

9019

- Sistema de cierre movido por maneta.
- Bloqueo por doble cerradura homologada de llave.

9020

- Sistema de cierre movido por maneta.
- Bloqueo por cerradura homologada de clave mecánica y cerradura homologada de llave.

9021

- Sistema de cierre movido por maneta.
- Bloqueo por cerradura homologada de clave electrónica y cerradura homologada de llave.

Características comunes

- Envoltorio exterior de acero de 2,5mm.
- Envoltorio interior de acero de 1,5mm.
- Puerta de acero de 2,5+2mm.
- Bisagra interior con sistema antipalanca y apertura de 125°.
- Bulones giratorios a tres lados de acero de 20mm.
- Guías de deslizamiento de bulones en ABS en puerta.
- Alojamiento de bulones de ABS en cuerpo.
- Protección antitaladro en puerta.
- Estantes regulables con guías inferiores para carpetas colgantes.
- Amplia gama de cajones y secreteres modulares para su personalización.
- Agujeros de fijación en base.
- Gama con 10 tamaños, 5 alturas con puerta simple o doble.
- Armario en color gris RAL7040.
- Embellecedor en color gris RAL7021.

Observaciones

- Todos los tamaños incorporan estantes interiores regulables. Pueden suministrarse con estantes adicionales u otros accesorios a su criterio. Consulte con nuestro departamento comercial.
- Esta serie puede fabricarse en otros tamaños y colores bajo pedido. Consulte con nuestro departamento comercial.

Tamaño Nº	Medidas exteriores en milímetros			Medidas interiores en milímetros			Peso en kilogramos	Volumen en litros	Número bulones	Número estantes
	Alto	Ancho	Fondo	Alto	Ancho	Fondo				
01	700	600	500	600	500	382	96,2	114,6	6	2
02	1000	600	500	900	500	382	124,4	171,9	7	3
03	1300	600	500	1200	500	382	152,6	229,2	8	4
04	1600	600	500	1500	500	382	180,9	286,5	9	5
05	1900	600	500	1800	500	382	209,1	343,8	10	6
06	700	1100	500	600	1000	382	154,6	229,2	6	2
07	1000	1100	500	900	1000	382	199,0	343,8	7	3
08	1300	1100	500	1200	1000	382	243,4	458,4	8	4
09	1600	1100	500	1500	1000	382	287,7	573,0	9	5
10	1900	1100	500	1800	1000	382	332,1	687,6	10	6



LACUNZA KALOR GROUP

Lacunza Kalor Group, S. A. L.
Polígono Industrial Ibarrea, s/n
31800 Alsasua [Navarra] Spain
www.lacunza.net

División Seguridad
Polígono Industrial Sarrarte, s/n
31830 Lakuntza [Navarra] Spain
T +34 948 567 271 F +34 948 576 089
comercial@lkseguridad.com
www.lkseguiridad.com

